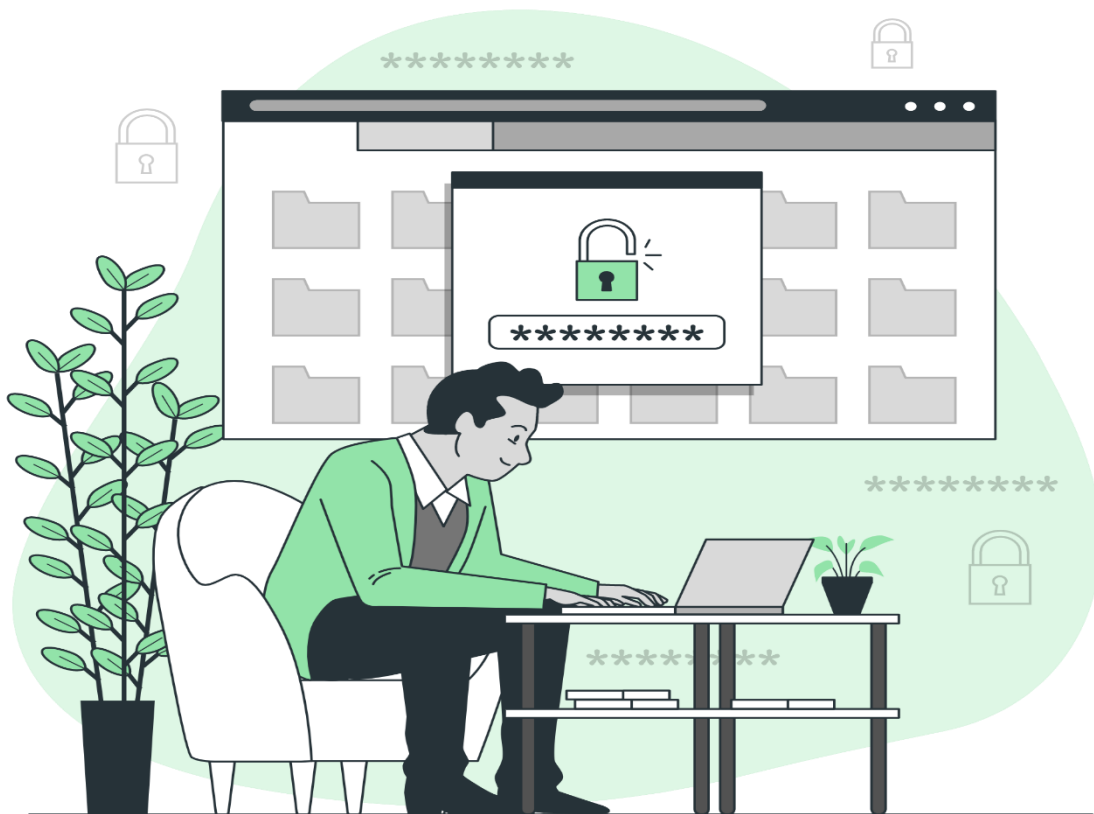


BUKU MANUAL BOOK PENGGUNAAN APLIKASI PENGADUAN MASYARAKAT SECARA ONLINE BERBASIS WEBSITE



Disusun oleh:

YASIR AKHMAD

PROGRAM KEAHLIAN REKAYASA PERANGKAT LUNAK

SEKOLAH MENENGAH KEJURUAN

INFORMATIKA UTAMA

2023

KATA PENGANTAR

Assalamualaikum Wr. Wb

Segala puji dan syukur penulis ke hadirat Tuhan yang Maha Kuasa yang telah memberikan berkat, anugerah dan karunia yang melimpah, sehingga penulis dapat menyelesaikan Penulisan Buku Manual Penggunaan Aplikasi Pengaduan Masyarakat Secara Online Berbasis Website ini.

Buku panduan ini merupakan penyempurnaan dari pembuatan program aplikasi pengaduan masyarakat, yang bertujuan sebagai pedoman bagi pengguna program aplikasi serta memberikan petunjuk praktis bagi pengguna.

Penulis menyadari masih terdapat kekurangan dalam buku ini untuk itu kritik dan saran terhadap penyempurnaan buku ini sangat diharapkan. Semoga buku ini dapat memberi manfaat bagi pengguna Aplikasi Pengaduan Masyarakat khususnya dan bagi semua pihak yang membutuhkan.

Wassalamualaikum Wr. Wb

Depok, 30 Maret 2023

Penulis,

YASIR AKHMAD

Menu Dan Cara Penggunaan

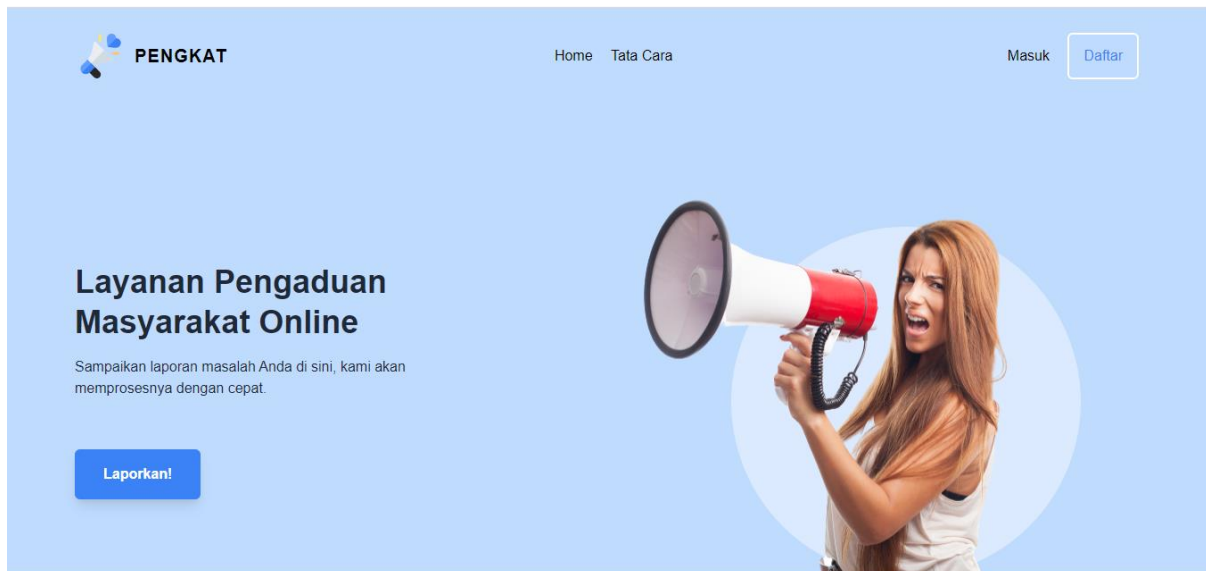
1. Opsi Penggunaan dan Struktur Menu

Pada aplikasi pengaduan masyarakat ini, terdapat tiga opsi yaitu Masyarakat, Petugas dan Admin. Opsi ini digunakan untuk membedakan peran dari pengguna yang menggunakan aplikasi. Karena semuanya punya fungsi dan peran nya masing - masing.

Cara Penggunaan Aplikasi

1. Membuka Aplikasi

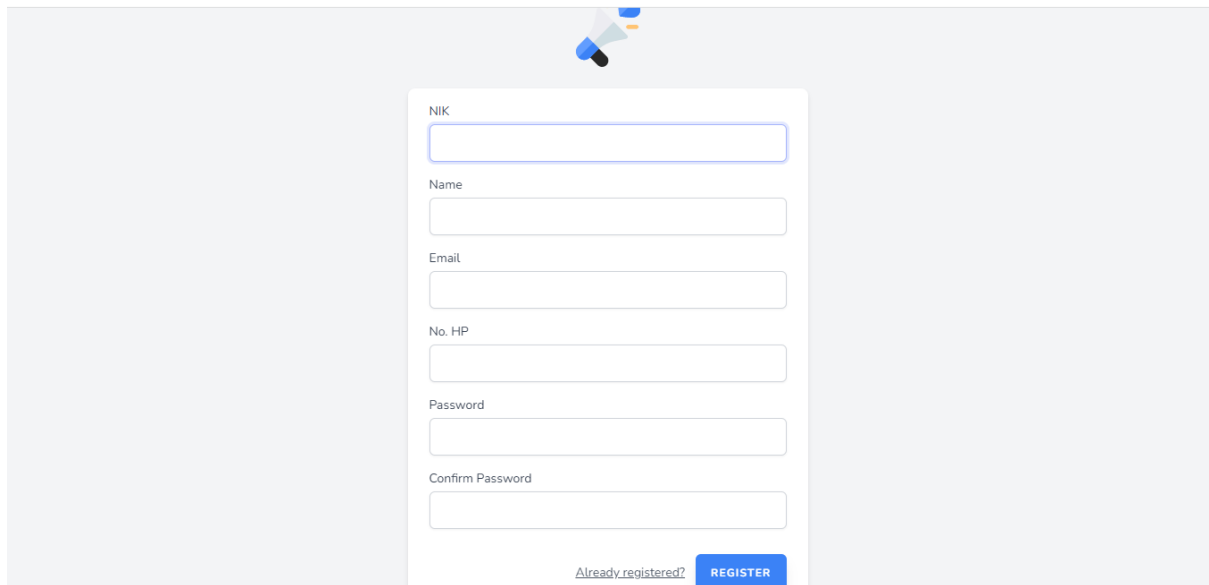
Untuk membuka Aplikasi, jalankan internet browser anda, (dianjurkan untuk menggunakan google chrome).



Gambar I. Halaman Awal (Landing Page)

Ini adalah halaman pertama yang akan muncul ketika pengguna mengakses website pengaduan masyarakat. Pada halaman ini terdapat dua button yaitu, button login dan button register.

2. Registrasi

A registration form with a light blue header containing a logo of a stylized person with arms raised. The form itself is white and contains several input fields: NIK, Name, Email, No. HP, Password, and Confirm Password. At the bottom right of the form, there is a link for 'Already registered?' and a blue 'REGISTER' button.

NIK

Name

Email

No. HP

Password

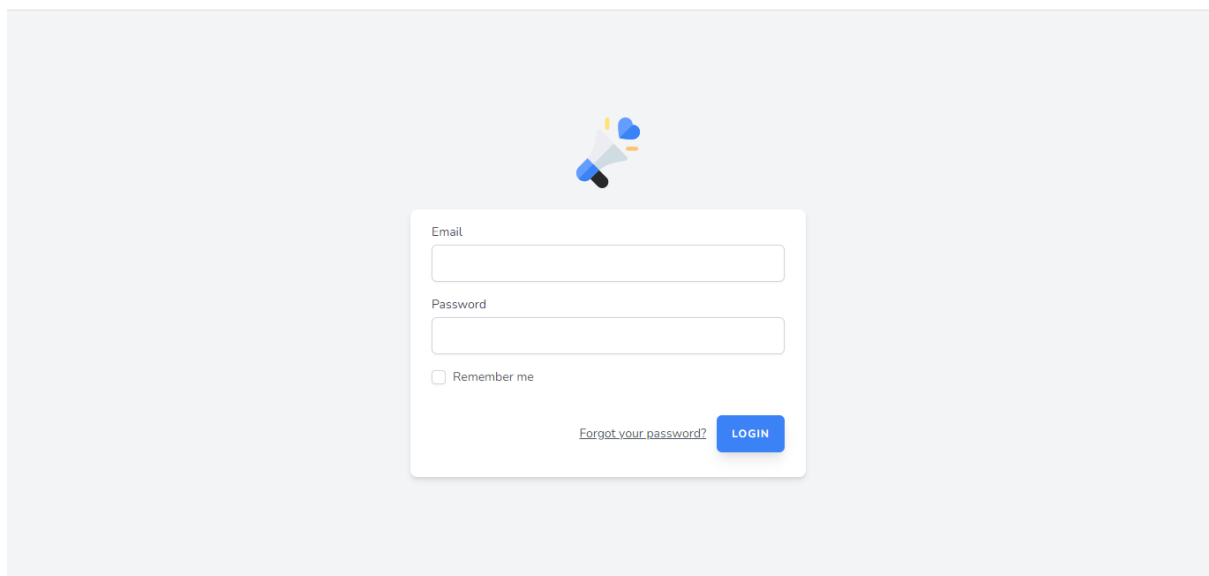
Confirm Password

[Already registered?](#) **REGISTER**

Gambar II. Halaman Registrasi

Untuk mengakses halaman dashboard, pengguna harus mendaftarkan diri dengan mengisi form yang tersedia dengan lengkap. Jika pengguna sudah berhasil registrasi akun, maka pengguna langsung di arahkan ke halaman login.

3. Login

A login form with a light blue header containing the same logo as the registration page. The form is white and contains two input fields: Email and Password. Below the password field is a checkbox labeled 'Remember me'. At the bottom right, there is a link for 'Forgot your password?' and a blue 'LOGIN' button.

Email

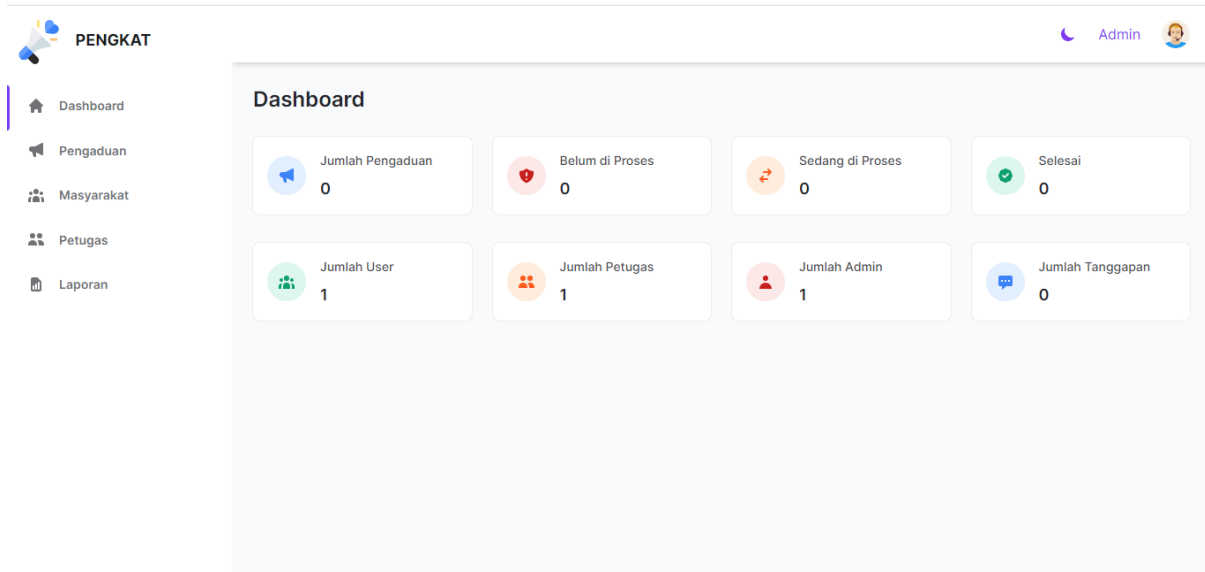
Password

Remember me

[Forgot your password?](#) **LOGIN**

Jika pengguna sudah berhasil registrasi akun, pengguna akan langsung diarahkan ke halaman login, dan lanjut untuk melakukan login dengan mengisi Email dan Password.

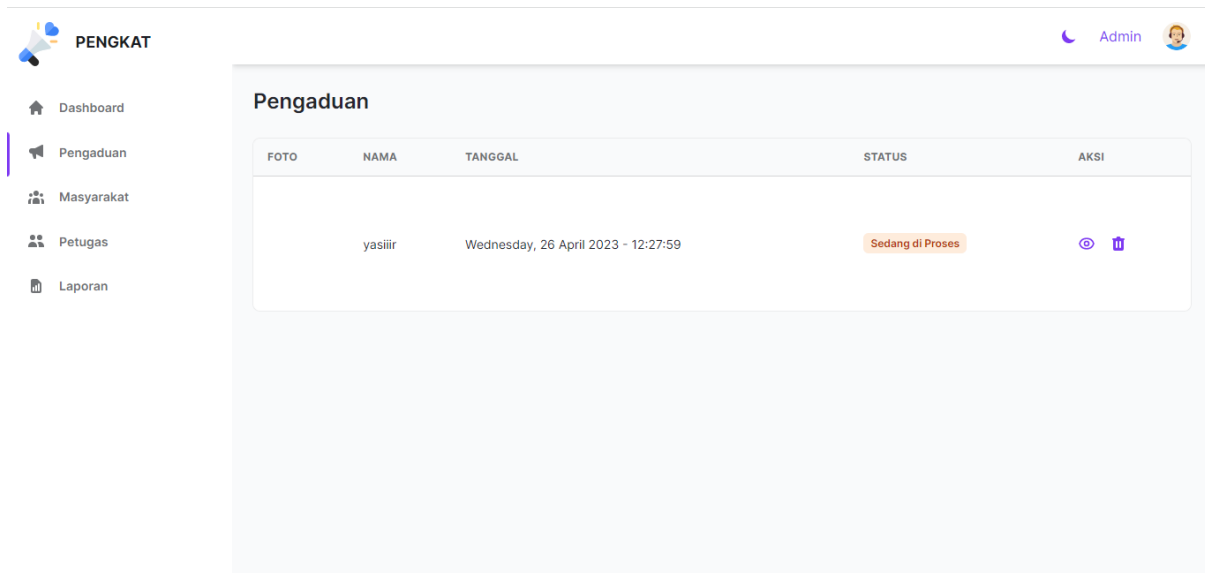
4. Halaman Dashboard Admin



Gambar IV. Halaman Dashboard Admin

Ini adalah halaman dashboard admin, pada halaman ini admin memiliki 4 form diantaranya, dashboard, pengaduan, laporan, masyarakat. pada halaman dashboard berfungsi untuk melihat semua data yang sudah masuk pada aplikasi pengaduan masyarakat.

5. Halaman Pengaduan admin



Gambar V. Halaman Pengaduan Admin

Pada halaman ini admin bisa melihat semua pengaduan yang sudah di input oleh masyarakat, pada halaman ini terdapat beberapa button yaitu, hanya button hapus berfungsi untuk menghapus data pengaduan tersebut serta button hapus ini hanya berada pada menu admin.

7. Halaman Masyarakat

Dashboard Pengaduan yasliir YA

Silahkan ajukan pengaduan Anda!

Laporan

Isi laporan Anda

Foto

Choose File No file chosen

Laporkan

Gambar VII. Halaman masyarakat

9. Halaman Pengaduan Masyarakat

Dashboard Pengaduan yasliir YA

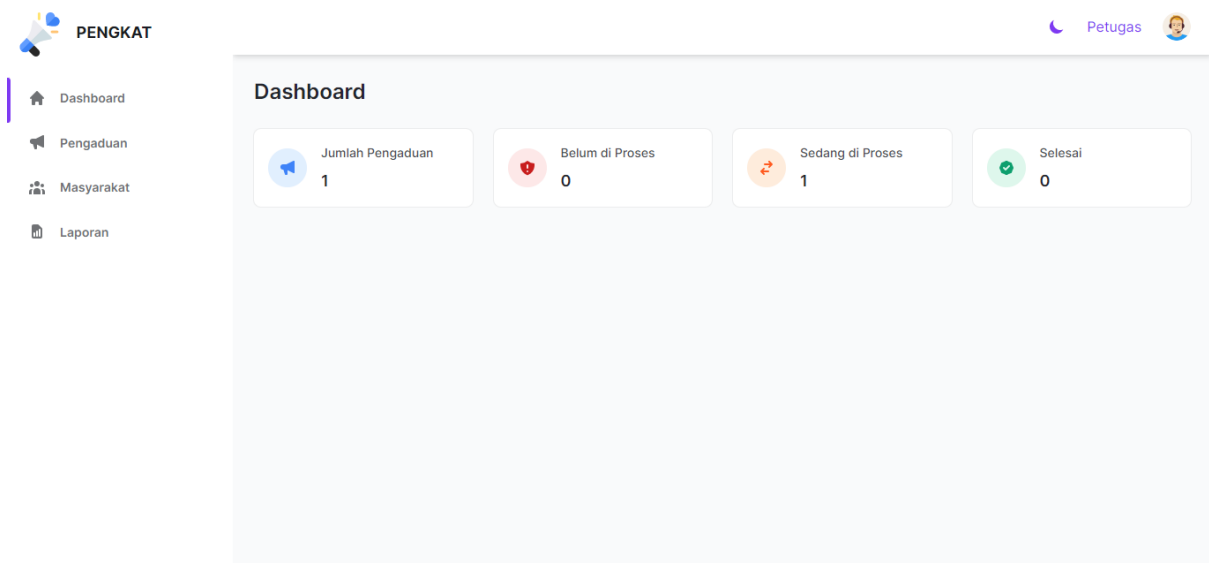
Data Pengaduan

FOTO	TANGGAL	STATUS	AKSI
	Wednesday, 26 April 2023 - 12:27:59	Sedang di Proses	👁

Gambar IX. Halaman Pengaduan Masyarakat

Pada halaman pengaduan masyarakat ini berfungsi untuk mengadukan suatu masalah yang sedang di alami dengan mengisi beberapa form yang sudah di sediakan.

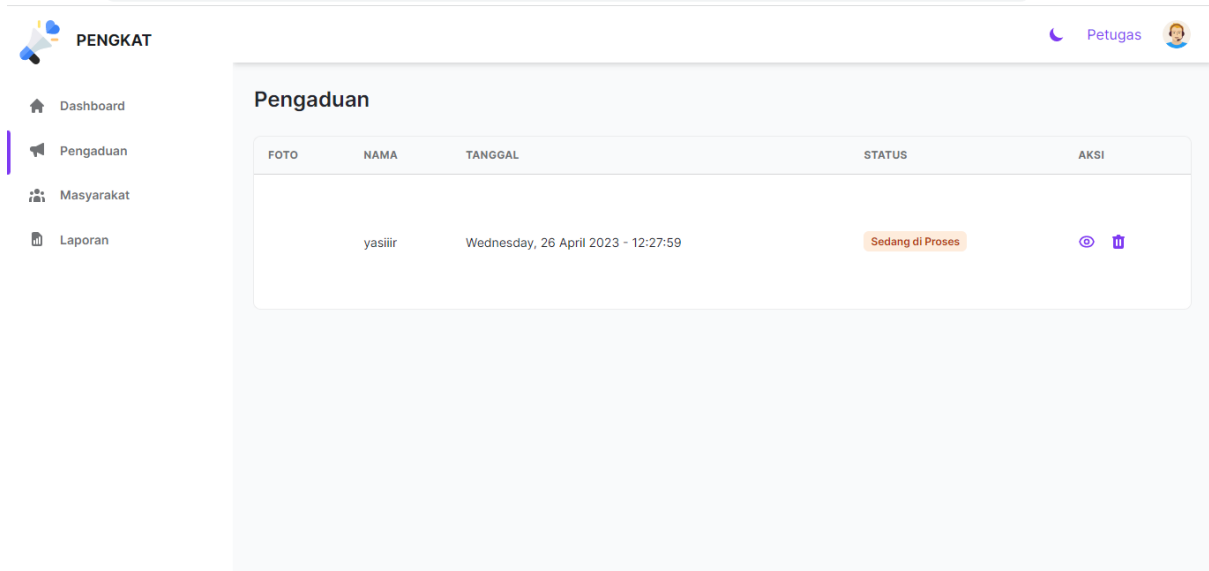
11. Halaman Dashboard Petugas



Gambar XI. Halaman Dashboard Petugas

Halaman ini adalah halaman utama jika kita login menjadi petugas. Hanya terdapat dua menu diantaranya Dashboard, dan Pengaduan.

12. Halaman Pengaduan Petugas



Gambar XII. Halaman Pengaduan Petugas

Pada halaman ini adalah semua pengaduan yang sudah di input oleh masyarakat. Pada halaman pengaduan petugas terdapat beberapa button, khusus nya button tanggapi yang berfungsi untuk menanggapi pengaduan yang ada.